



# FILM9

## PACKAGING MACHINES



MACCHINA AVVOLGITRICE SEMI-AUTOMATICA A BRACCIO ROTANTE **MOD. FP/650**



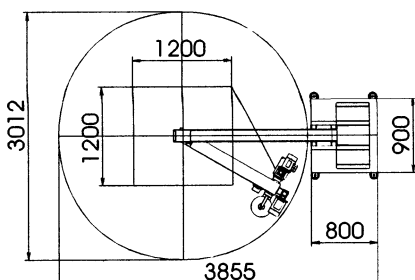
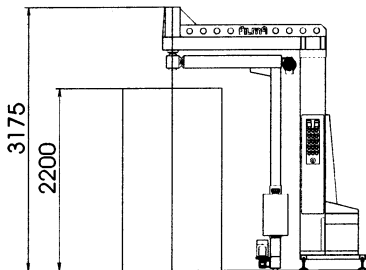
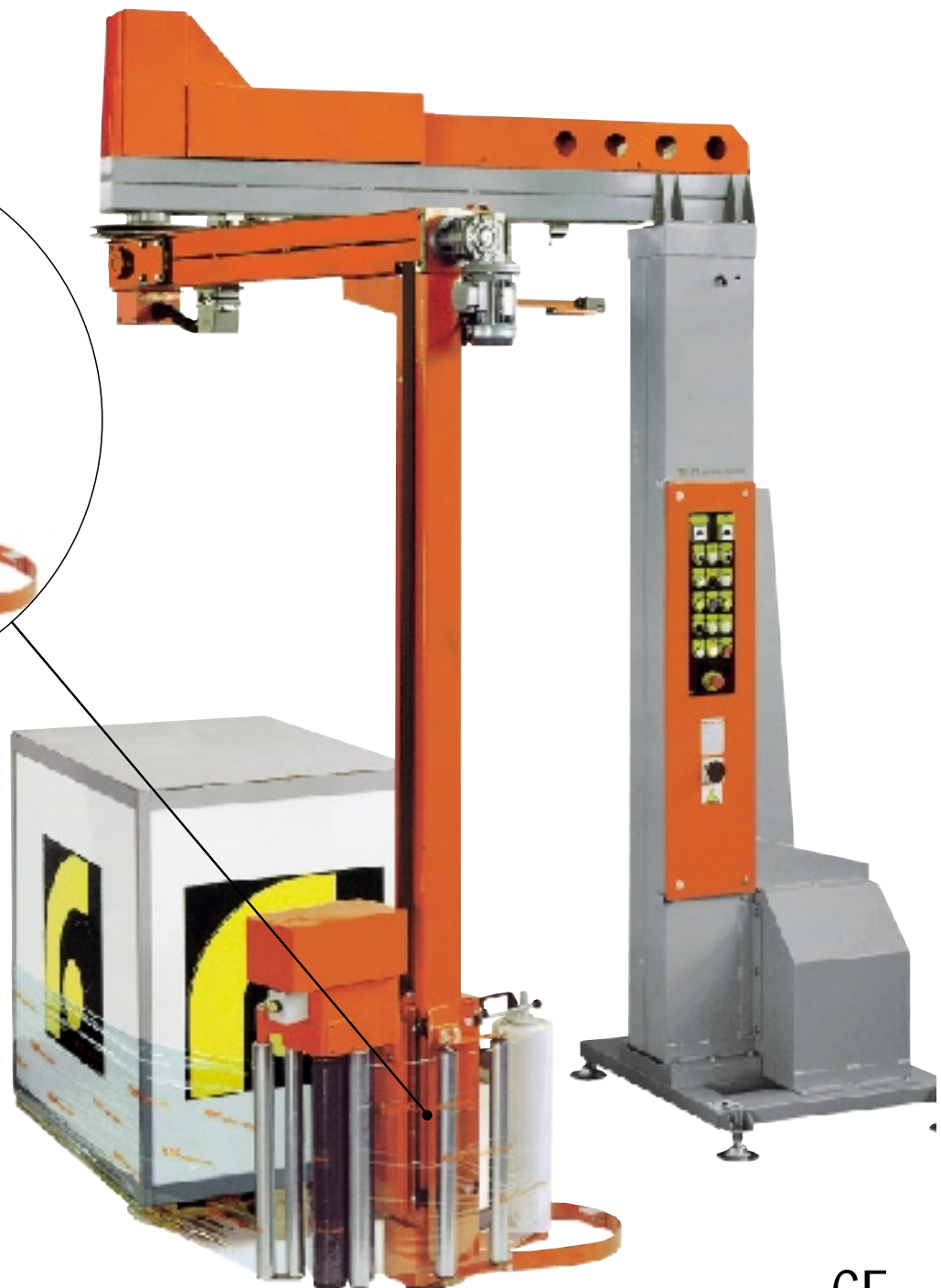
SEMI-AUTOMATIC WRAPPING MACHINE WITH ROTATING ARM **MOD. FP/650**



BANDEROLEUSE SEMI-AUTOMATIQUE À BRAS TOURNANT **MOD. FP/650**



HALBAUTOMATISCHE STRETCHWICKELMASCHINE MIT DREHARM, **MOD. FP/650**



CE



## CARATTERISTICHE TECNICHE

### MACCHINA AVVOLGITRICE SEMI-AUTOMATICA A BRACCIO ROTANTE MOD. FP/650

FP/650 VERSIONE MONTATA SU COLONNA VERTICALE DI SOSTEGNO  
FP/650-P VERSIONE PREDISPOSTA PER MONTAGGIO A PARETE

#### CARATTERISTICHE TECNICHE E PRESTAZIONI :

- GRUPPO ROTAZIONE CON CINEMATISMO A CINGHIA E MOTORE AUTOFRENANTE
- VELOCITÀ ROTAZIONE BRACCIO E RAMPA DI ACCELERAZIONE/DECELERAZIONE CONTROLLATE DA INVERTER.
- VELOCITÀ ROTAZIONE MAX. 15 GIRI/1'
- CARRELLO PORTABOBINA CON TRASCINAMENTO A CINGHIA E VELOCITÀ FISSA DI SALITA/DISCESA
- CARRELLO EQUIPAGGIATO DI PRESTIRO MOTORIZZATO CON RAPPORTO FISSO DEL 200%
- DIMENSIONI MAX. CARICO : MM. 1200 X 1200
- ALTEZZA MAX. UTILE PALLET : MM 2200
- PESO MAX. PALLET : NESSUNA LIMITAZIONE
- LETTURA AUTOMATICA DELL'ALTEZZA DEL CARICO DA FASCIARE TRAMITE FOTOCELLULA
- GIRI DI AVVOLGIMENTO ALLA BASE ED ALLA SOMMITÀ DEL CARICO A PROGRAMMAZIONE SEPARATA
- SEGNALE ACUSTICO DI AVVIO CICLO
- SEGNALE LUMINOSO DI MACCHINA IN ESERCIZIO
- DISPOSITIVO DI SICUREZZA PER ARRESTO ROTAZIONE BRACCIO
- ARRESTO IN POSIZIONE DEL BRACCIO AL TERMINE DEL CICLO DI FASCIATURA
- QUADRO COMANDI INCORPORATO NELLA COLONNA
- TENSIONE DI ALIMENTAZIONE : 380V 50HZ 3/F + T + N

#### ACCESSORI:

- CP 94 COLONNA E BRACCIO PROLUNGATI PER ALTEZZA MAX. PALLET MM. 2500
- CP 95 VELOCITÀ SALITA/DISCESA CARRELLO PORTABOBINA CONTROLLATA DA INVERTER
- CP 96 DISPOSITIVO PRESSATORE ELETTRICO
- CP 97 CICLO FASCIATURA SOLO IN SALITA
- CP 98 CICLO METTIFOGLIO
- CP 99 QUADRO COMANDI SEPARATO (STANDARD PER MODELLO FP/650-P)
- CP100 PROTEZIONI ANTINFORTUNISTICHE PERIMETRALI COMPLETE DI FOTOCELLE PER BLOCCO FUNZIONAMENTO MACCHINA

**N. B. : Conforme alle normative CE**



## TECHNICAL SPECIFICATIONS

### SEMI-AUTOMATIC WRAPPING MACHINE WITH ROTATING ARM MOD. FP/650

FP/650 VERSION EQUIPPED WITH A VERTICAL COLUMN  
FP/650-P VERSION TO BE HUNG TO THE WALL

#### TECHNICAL SPECIFICATIONS AND FEATURES :

- ROTATING ARM WITH A BELT DRIVING SYSTEM AND SELF-BRAKING MOTOR
- ADJUSTABLE ROTATING SPEED AND ACCELERATION/DECELERATION RAMPS CONTROLLED BY AN INVERTER
- ROTATING SPEED : 15 R.P.M. MAX.
- FILM CARRIAGE WITH A BELT DRIVING SYSTEM AND FIXED MOVING SPEED UPWARD/DOWNWARD
- FILM CARRIAGE EQUIPPED WITH A MOTORIZED PRE-STRETCH SYSTEM WITH A 200% FIXED RATIO
- MAX. LOAD DIMENSIONS : 1200 X 1200 MM.
- MAX. LOAD HEIGHT : 2200 MM.
- MAX. LOAD WEIGHT : THE MACHINE DOES NOT HAVE A "WEIGHT LIMIT"
- PHOTOCCELL FOR THE AUTOMATIC DETECTION OF THE PALLET HEIGHT
- PROGRAMMATION OF THE TOP AND BOTTOM WRAPS THROUGH SEPARATE TIMERS
- WARNING ACOUSTIC SIGNAL FOR CYCLE STARTING
- WARNING LIGHT FOR MACHINE WORKING
- SPECIAL DEVICE FOR THE EMERGENCY STOP OF THE ROTATING ARM.
- ARM STOPPING AT THE END OF THE WORKING CYCLE IN THE SAME STARTING POSITION.
- MAIN CONTROL BOX LOCATED ON THE COLUMN
- STANDARD POWER SUPPLY : 380V 50HZ 3/F + T + N

#### OPTIONS :

- CP 94 EXTENDED COLUMN AND ARM, FOR PALLETS WITH A 2500 MM. HEIGHT
- CP 95 ADJUSTABLE UPWARD/DOWNWARD FILM CARRIAGE SPEED, CONTROLLED BY AN INVERTER
- CP 96 ELECTRIC TOP PRESSING UNIT
- CP 97 CYCLE FOR UPWARD WRAPPING ONLY
- CP 98 CYCLE FOR TOP SHEET COVER APPLICATION
- CP 99 SEPARATE CONTROL BOX (STANDARD FOR THE FP/650-P EXECUTION)
- CP100 SAFETY PROTECTIONS COMPLETE WITH PHOTOCELLS

**N. B. : Machine with CE specifications**



## DONNEES TECHNIQUES

### BANDEROLEUSE SEMI-AUTOMATIQUE À BRAS TOURNANT MOD. FP/650

FP/650 VERSION ÉQUIPÉE DE COLONNE DE SUPPORT  
FP/650-P VERSION SANS COLONNE ET PRÉDISPOSÉE POUR FIXAGE AU MUR

#### CARACTÉRISTIQUES TECHNIQUES :

- ROTATION DU BRAS AVEC TRANSMISSION À COURROIE ET MOTEUR FREIN.
- RÉGLAGE DE LA VITESSE DE ROTATION DU BRAS ET RAMPES D'ACCELERATION / DÉCELÉRATION CONTRÔLÉES PAR UN VARIATEUR DE FRÉQUENCE
- VITESSE DE ROTATION DU BRAS : 15 TOURS/MIN. MAX.
- TRANSLATION DU CHARIOT PORTE-BOBINE À VITESSE FIXE, AVEC ENTRAÎNEMENT PAR COURROIE
- CHARIOT PORTE-BOBINE AVEC PRÉ-ÉTIRAGE MOTORISÉ À RAPPORT FIXE DU 200%
- DIMENSIONS MAXI. DES PALETTES : MM. 1200 X 1200.
- HAUTEUR MAXI. DES PALETTES : 2200 MM.
- POIDS MAXI. DES PALETTES : AUCUNE LIMITATION POUR LA MACHINE.
- PHOTOCÉLULE POUR LA DÉTECTION AUTOMATIQUE DE L'HAUTEUR DE BANDEROLAGE À LA BASE ET AU SOMMET DE LA PALETTE
- PROGRAMMATION SÉPARÉE, PAR TEMPORISATEUR, DES TOURS DE BANDEROLAGE
- SIGNAL ACOUSTIQUE DE DÉMARRAGE DU CYCLE DE TRAVAIL
- LAMPE-TÉMOIN DE MACHINE EN FONCTIONNEMENT
- DISPOSITIF DE SÉCURITÉ POUR ARRÊT D'URGENCE DE LA ROTATION DU BRAS TOURNANT
- ARRÊT INDEXÉ DU BRAS TOURNANT À LA FIN DU CYCLE DE BANDEROLAGE
- PUPITRE DE COMMANDE POSITIONNÉE DANS LA COLONNE
- TENSION D'ALIMENTATION : 380V 50HZ 3/F + T + N

#### ACCESSOIRES :

- CP 94 COLONNE ET BRAS PROLONGÉS POUR PALETTES DE 2500 MM. D'HAUTEUR
- CP 95 CHARIOT PORTE-BOBINE À VITESSE RÉGLABLE CONTRÔLÉES PAR UN VARIATEUR DE FRÉQUENCE
- CP 96 PLATEAU PRESSEUR ÉLECTRIQUE
- CP 97 CYCLE POUR BANDEROLAGE SEULEMENT EN MONTÉE
- CP 98 CYCLE DE TRAVAIL AVEC ARRÊT POUR DÉPOSE DE LA COIFFE SUR LE SOMMET DE LA PALETTE
- CP 99 PUPITRE DE COMMANDE SÉPARÉE (DE SÉRIE POUR LA VERSION FP/650-P)
- CP100 PROTECTIONS DE SÉCURITÉ ANTI-INTRUSION, AVEC PHOTOCÉLULES

**N. B. : Conforme aux normes CE**



## TECHNISCHE DATEN

### HALBAUTOMATISCHE STRETCHWICKELMASCHINE MIT DREHARM, MOD. FP/650

FP/650 VERSION MIT SÄULE  
FP/650-P VERSION FÜR WAND-BEFESTIGUNG

#### TECHNISCHE DATEN UND STANDARD AUSFÜHRUNG :

- ROTATIONSEINHEIT MIT RIEMENANTRIEB UND SELBSTBRESENDEM MOTOR
- STUFENLOSE GESCHWINDIGKEIT DES DREHARMS UND BESCHLEUNIGUNGS/ABBREMSUNGSRAMPE KONTROLLIERT DURCH FREQUENZUMRICHTER
- MAX. DREHGESCHWINDIGKEIT : 15 U./MIN
- FESTE AUF- UND AUSSTIEGSGESCHWINDIGKEIT DES FOLIENSCHLITTENS, MIT RIEMENANTRIEB
- MOTORISIERTER FOLIENVORDEHNUNG (FESTEN VERHÄLTNISS 200%)
- MAX. PALETTENGRÖßEN : MM. 1200 X 1200
- MAX. STRETCHWICKELHÖHE : MM. 2200
- MAX. LADUNGSGEWICHT : KEINE GEWICHTSBEGRENZUNG
- PHOTOCÉLLE FÜR DIE HÖHENABLESUNG DER PALETTE
- SEPARAT EINSTELLBARE ANZAHL DER WICKLUNGEN FÜR PALETTFUSS UND PALETTENKOPF, DURCH ZEITZÄHLER
- AKUSTISCHE WARNUNG BEIM ZYKLUSSTART
- BLINKLAMPE WÄHREND MASCHINENLAUF
- NOT-AUS EINRICHTUNG ZUR UNTERBRECHUNG DES DREHARMS
- FIX-STOP DES DREHARMS NACH BEENDIGUNG DES WICKELZYKLUS
- BEDIENUNGSPULT INTEGRIERT IN DER SÄULE
- STROMANSCHLUB : 380V 50HZ 3/F + T + N

#### ZUBEHÖRE :

- CP 94 SÄULE- UND ARMVERLÄNGERUNG FÜR WICKELHÖHE BIS 2500 MM.
- CP 95 REGELBARE SCHLITTENGESCHWINDIGKEIT, KONTROLLIERT DURCH FREQUENZUMRICHTER
- CP 96 ELEKTRISCHE NIEDERHALTER
- CP 97 BEWICKLUNG DER LAST NUR IN AUFSTIEG
- CP 98 DECKBLATTPROGRAMM
- CP 99 SEPARATER SCHALTSCHRANK (STANDARD AUSFÜHRUNG FÜR FP/650-P)
- CP100 SCHUTZGITTER

**N. B. : CE Kennzeichnung**